

# サークルポジショニング設計 & 質感を表現できる色相

## ファッションカラーとしての綺麗な発色の実現

### ■新アルカリ組成の効果

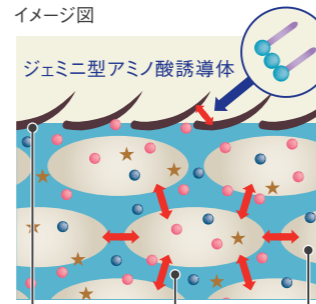


新アルカリ組成によって、綺麗な発色を阻害するブリーチ時に残る黄赤味を効果的に分解します。

当社従来組成 新アルカリ組成

### ■ジェミニ型アミノ酸誘導体<sup>※1</sup>の効果(アミノ酸ヘアバックベース)

イメージ図

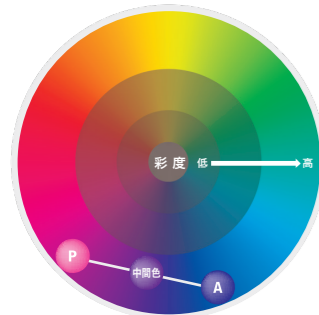


ジェミニ型アミノ酸誘導体  
キューティクル CMC コルテックス  
● 染料分子 ● 毛髪補修成分 ★ アミノ酸

薬剤の通り道であるCMCを広げて染料や毛髪補修成分などを浸透しやすくします。さらにキューティクル、コルテックスなど毛髪のダメージ部分にすみやかに吸着し、毛髪のダメージを総合的に補修します。

## ミックス時に計算しやすく濁りにくい発色の実現

### ■計算しやすく幅広い色表現



各色相がほぼ同じ彩度で綺麗に発色する色味設計。彩度を揃えることで、色相平面の円上に並び、また、ミックス時に彩度変化が起こりにくく綺麗な中間色になるため、ミックス計算が簡単になりました。

※彩度イメージ図

### ■ミックス例

ミックスしても濁りにくく綺麗に発色する中間色ができます。



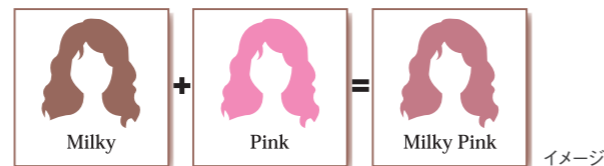
P 9m A 9m 中間色 (9トーン)

## 質感コントロールアイテム(N/B/MLK/SMK/PT)

### ■質感コントロール

質感を表現できる色相とサークルポジショニング設計内の色相をミックスすることで質感をコントロールしやすくなります。

### ●ミルキーな質感を感じるピンク



イメージ

※ヘアカラー(医薬部外品)は、使用上の注意をよく読んで正しくお使いください。  
※今までにヘアカラーでかぶれたことのある方には絶対不使用してください。  
※ご使用前には毎回必ず皮膚アレルギー試験(パッチテスト)をしてください。

## caradeco museria

- 染色性の向上
- 毛髪ダメージの軽減
- 不快臭の低減
- 操作性の向上



キャラデコミュゼリア 各80g 医薬部外品



キャラデコ オキシサイド N 06/02 各1050ml 医薬部外品

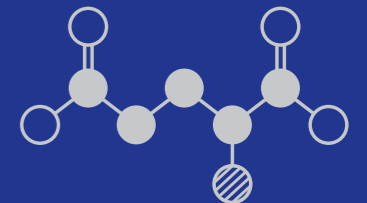
キャラデコミュゼリア第1剤	
01	キャラデコミュゼリア第1剤
02	キャラデコミュゼリア第1剤
03	キャラデコミュゼリア第1剤
04	キャラデコミュゼリア第1剤
05	キャラデコミュゼリア第1剤
06	キャラデコミュゼリア第1剤
07	キャラデコミュゼリア第1剤
08	キャラデコミュゼリア第1剤
09	キャラデコミュゼリア第1剤
10	キャラデコミュゼリア第1剤
11	キャラデコミュゼリア第1剤
12	キャラデコミュゼリア第1剤
13	キャラデコミュゼリア第1剤
14	キャラデコミュゼリア第1剤
15	キャラデコミュゼリア第1剤
16	キャラデコミュゼリア第1剤
17	キャラデコミュゼリア第1剤
18	キャラデコミュゼリア第1剤
19	キャラデコミュゼリア第1剤
20	キャラデコミュゼリア第1剤
21	キャラデコミュゼリア第1剤
22	キャラデコミュゼリア第1剤
23	キャラデコミュゼリア第1剤
24	キャラデコミュゼリア第1剤
25	キャラデコミュゼリア第1剤
26	キャラデコミュゼリア第1剤
27	キャラデコミュゼリア第1剤
28	キャラデコミュゼリア第1剤
29	キャラデコミュゼリア第1剤
30	キャラデコミュゼリア第1剤
31	キャラデコミュゼリア第1剤
32	キャラデコミュゼリア第1剤
33	キャラデコミュゼリア第1剤
34	キャラデコミュゼリア第1剤
35	キャラデコミュゼリア第1剤
36	キャラデコミュゼリア第1剤
37	キャラデコミュゼリア第1剤
38	キャラデコミュゼリア第1剤
39	キャラデコミュゼリア第1剤
40	キャラデコミュゼリア第1剤
41	キャラデコミュゼリア第1剤
42	キャラデコミュゼリア第1剤
43	キャラデコミュゼリア第1剤
44	キャラデコミュゼリア第1剤
45	キャラデコミュゼリア第1剤
46	キャラデコミュゼリア第1剤
47	キャラデコミュゼリア第1剤
48	キャラデコミュゼリア第1剤
49	キャラデコミュゼリア第1剤
50	キャラデコミュゼリア第1剤
51	キャラデコミュゼリア第1剤
52	キャラデコミュゼリア第1剤
53	キャラデコミュゼリア第1剤
54	キャラデコミュゼリア第1剤
55	キャラデコミュゼリア第1剤
56	キャラデコミュゼリア第1剤
57	キャラデコミュゼリア第1剤
58	キャラデコミュゼリア第1剤
59	キャラデコミュゼリア第1剤
60	キャラデコミュゼリア第1剤
61	キャラデコミュゼリア第1剤
62	キャラデコミュゼリア第1剤
63	キャラデコミュゼリア第1剤
64	キャラデコミュゼリア第1剤
65	キャラデコミュゼリア第1剤
66	キャラデコミュゼリア第1剤
67	キャラデコミュゼリア第1剤
68	キャラデコミュゼリア第1剤
69	キャラデコミュゼリア第1剤
70	キャラデコミュゼリア第1剤
71	キャラデコミュゼリア第1剤
72	キャラデコミュゼリア第1剤
73	キャラデコミュゼリア第1剤
74	キャラデコミュゼリア第1剤
75	キャラデコミュゼリア第1剤
76	キャラデコミュゼリア第1剤
77	キャラデコミュゼリア第1剤
78	キャラデコミュゼリア第1剤
79	キャラデコミュゼリア第1剤
80	キャラデコミュゼリア第1剤
81	キャラデコミュゼリア第1剤
82	キャラデコミュゼリア第1剤
83	キャラデコミュゼリア第1剤
84	キャラデコミュゼリア第1剤
85	キャラデコミュゼリア第1剤
86	キャラデコミュゼリア第1剤
87	キャラデコミュゼリア第1剤
88	キャラデコミュゼリア第1剤
89	キャラデコミュゼリア第1剤
90	キャラデコミュゼリア第1剤
91	キャラデコミュゼリア第1剤
92	キャラデコミュゼリア第1剤
93	キャラデコミュゼリア第1剤
94	キャラデコミュゼリア第1剤
95	キャラデコミュゼリア第1剤
96	キャラデコミュゼリア第1剤
97	キャラデコミュゼリア第1剤
98	キャラデコミュゼリア第1剤
99	キャラデコミュゼリア第1剤
100	キャラデコミュゼリア第1剤

※1 ジラウロイルグルタミン酸リシンナトリウム液(湿潤剤)

# caradeco museria

## HAIR COLOR FOR PRO USE

Through the power of amino acids, this hair color has achieved a damage-free state. In addition, it has improved basic performance in terms of dyeability, ammonia smell and skin dyeing. A hair color in which the main ingredients are amino acids.



makes hair shiny with a beautiful dyed finish

HAIR COLOR



# 色とりどりの個性を引き出すサロンカラー caradeco museria

ファッションカラーとしての綺麗な発色と計算しやすく幅広い色表現を可能にするキャラデコミュゼリア。

“サークルポジショニング設計”という考えから誕生したキャラデコミュゼリアは、

単色使いでも綺麗な発色で、さらにミックスしても濁りにくいので

色味が計算しやすくイメージ通りの色がつくれます。

## LINE UP <キャラデコミュゼリア ラインアップ>全100アイテム

幅広い色表現を可能にする18色相。

tone	N B MLK SMK PT					V PV P PR R O G MG M MA A LA L												
	Natural ナチュラル	Beige ベージュ	Milky ミルク	Smoky スモーキー	Platinum プラチナ	Violet バイオレット	Pink Violet ピンクバイオレット	Pink ピンク	Pink Red ピンクレッド	Red レッド	Orange オレンジ	Gold ゴールド	Matte Gold マットゴールド	Matte マット	Mint Ash ミントアッシュ	Ash アッシュ	Lavender Ash ラベンダーアッシュ	Lavender ラベンダー
13	N 13m	B 13m	MLK 13m	SMK 13m	PT 13m	V 13m	PV 13m	P 13m	PR 13m	R 13m	O 13m	G 13m	MG 13m	M 13m	MA 13m	A 13m	LA 13m	L 13m
12	N 12m																	
11	N 11m	B 11m	MLK 11m	SMK 11m	PT 11m	V 11m	PV 11m	P 11m	PR 11m	R 11m	O 11m	G 11m	MG 11m	M 11m	MA 11m	A 11m	LA 11m	L 11m
10	N 10m	B 10m			PT 10m													
9	N 9m	B 9m	MLK 9m	SMK 9m	PT 9m	V 9m	PV 9m	P 9m	PR 9m	R 9m	O 9m	G 9m	MG 9m	M 9m	MA 9m	A 9m	LA 9m	L 9m
8	N 8m	B 8m			PT 8m													
7	N 7m	B 7m	MLK 7m	SMK 7m	PT 7m	V 7m	PV 7m	P 7m	PR 7m	R 7m	O 7m	G 7m	MG 7m	M 7m	MA 7m	A 7m	LA 7m	L 7m
6																		
5	N 5m	B 5m	MLK 5m	SMK 5m	PT 5m	V 5m	PV 5m	P 5m		R 5m				M 5m	MA 5m	A 5m		L 5m
4																		
3	N 3m																	

TONE-UP  
13m

トーンアップ13

TONE-UP  
11m

トーンアップ11

BORDEAUX<sub>m</sub>  
ボルドー

RED<sub>m</sub>  
レッド

ORANGE<sub>m</sub>  
オレンジ

YELLOW<sub>m</sub>  
イエロー

BLUE<sub>m</sub>  
ブルー

白髪を染めた場合のイメージです。毛束写真はイメージです。印刷条件により多少の色味の違いがあります。

## PIGMENT COMBINATION 色素配合表 第1剤に配合している色素イメージ

tone	N	B	MLK	SMK	PT	V	PV	P	PR	R	O	G	MG	M	MA	A	LA	L
	ナチュラル	ベージュ	ミルク	スモーキー	プラチナ	バイオレット	ピンクバイオレット	ピンク	ピンクレッド	レッド	オレンジ	ゴールド	マットゴールド	マット	ミントアッシュ	アッシュ	ラベンダーアッシュ	ラベンダー
13																		
12																		
11																		
10																		
9																		
8																		
7																		
6																		
5																		
4																		
3																		

BORDEAUX<sub>m</sub>  
ボルドー

RED<sub>m</sub>  
レッド

ORANGE<sub>m</sub>  
オレンジ

YELLOW<sub>m</sub>  
イエロー

BLUE<sub>m</sub>  
ブルー