

もっと美しく。
集中トリートメント。
POWERDICT

ダメージを感じさせないいきいきヘアで、
きれいなヘアカラーを保ち、スタイリングしやすいヘアを実現できます。

Enhance Your Beauty
Intensive Repair Treatment
POWERDICT

For damage-free, luxuriant hair, maintaining vivid hair color and making it easy to style.

POWERDICT

INTENSIVE REPAIR TREATMENT

LIGHT

MOIST

サロンメニュートリートメントの仕上がりを保ち 毛髪を扱いやすくする集中トリートメント

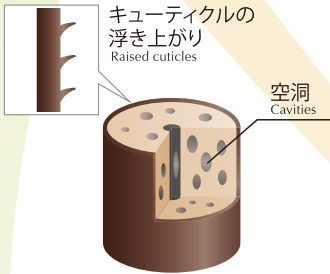
An Intensive Repair Treatment that Maintains your Salon Menu Treatment and Makes Styling Easy

サロンメニュー Salon Menu

ハイダメージヘアは、
表面が傷ついたり、毛髪内部が
空洞になっていたりします。
Badly damaged hair has a scarred surface and is
filled with internal cavities.

パワーディクト(サロンメニュートリートメント)で
傷んだ毛髪を健やかに整え、しっとり、サラサラに仕上げます。

POWERDICT (salon menu treatment) revives damaged hair and leaves you with smooth
and silky hair.



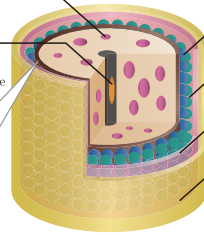
ジェミニ型アミノ酸誘導体・
コムギPPT・アミノ酸
Gemini-type amino acid derivative,
wheat PPT, and amino acids

フルーツ酸
Fruit acid

ジェミニ型アミノ酸誘導体
Gemini-type amino acid derivative



キューティクルの
浮きを抑制
Soothes the raised cuticles



1層:多糖類誘導体

Polysaccharide derivative

2層:カチオン成分

Cation ingredient

3層:ノニオン性ポリマー

Non-ionic polymer

4層:P-コート成分※

P-Coat ingredient*

※シリコン成分
*Silicone ingredient

パワーディクト(サロンメニュートリートメント)は、毛髪内部を補修するとともに、
4層の保護被膜で毛髪表面をしっかりコートすることで、長期間効果が続きます。

POWERDICT (salon menu treatment) repairs your hair internally and coats the hair surface with four layers of protective coatings,
ensuring long-term effectiveness.

ホームケア Home Care

パワーディクト(サロンメニュートリートメント)
の効果が徐々に薄れてきます。

The effects of POWERDICT (salon menu treatment) will
gradually fade with time.

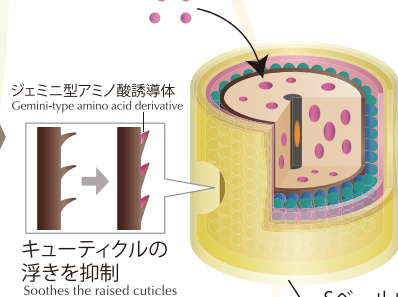
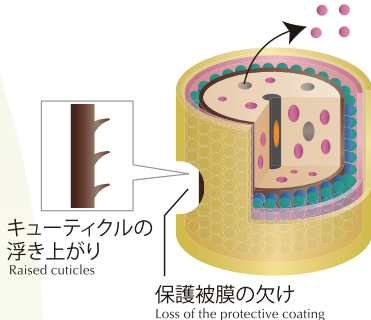
失われた成分と保護被膜成分を
パワーディクト ライト/モイストによって補い、
効果を継続させます。

Replenish the lost ingredients and protective coating constituents
with POWERDICT LIGHT or MOIST to ensure it stays effective.

成分の流出
Outflow of ingredients

成分の補給
Ingredient replenishment

※イメージ図
*Image only



Sベール成分※
S-veil ingredients*

※カチオン成分、
ノニオン性ポリマー、
P-コート成分、シルクPPT

*Cation ingredient,
Non-ionic polymer,
P-Coat ingredient, Silk PPT

しかし、毛髪表面のコートも徐々に効果が薄れてきます。
そこでパワーディクト ライト/モイストで集中トリートメントしましょう。
失われた成分と保護被膜成分を補って効果を継続させます。

The protective coating on the surface of the hair will gradually lose effectiveness.
By using POWERDICT LIGHT or MOIST for intensive repair treatment, you can replenish the lost ingredients
and protective coating constituents to ensure it stays effective.

効果
Effects



- 髪のすべり、まとまりの向上
Enhances your hair's silkiness and gives it shape
- カラーの退色の低減、ツヤ感向上
Stops hair color from fading, enhances glossiness

ご使用の目安
Application



1週間に1度を目安にさせていただくと効果が実感できます。
指通りが気になりだしたら集中トリートメントの時期です。
Effective when used approximately once a week.
Use the intensive repair treatment when your hair begins to feel rough.

ご使用法
How to Use

※シャンプー後にコンディショナーまたはトリートメント(リペアメント)の代わりに使用します。
*Use POWERDICT LIGHT or MOIST instead of your conditioner or hair treatment after shampooing.



[ワンポイントアドバイス] パワーディクト ライト／モイストを塗布後、2~3分放置して洗い流すとトリートメント効果がアップします。
User's Tip: Wait for two or three minutes after applying POWERDICT LIGHT or MOIST before rinsing to increase its effectiveness.

サロンメニュートリートメントの効果を継続させるとともに、
ダメージから毛髪を保護します。

Maintains the effectiveness of the salon menu treatment and protects hair from damage.

LIGHT

ライト

細く軟らかい毛髪に軽くなめらかな
仕上がりを与えます。

Gives a smooth, silky sheen to fine,
soft hairs

パワーディクト ライト
80g 1,050円 (本体価格1,000円)

POWERDICT LIGHT
80g ¥1,050 (¥1,000 without tax)



MOIST

モイスト

太く硬い毛髪、パサつきのある毛髪に
まとまりとなめらかさを与えます。

Softens and gives shape to thick,
hard or dry hair

パワーディクト モイスト
80g 1,050円 (本体価格1,000円)

POWERDICT MOIST
80g ¥1,050 (¥1,000 without tax)